

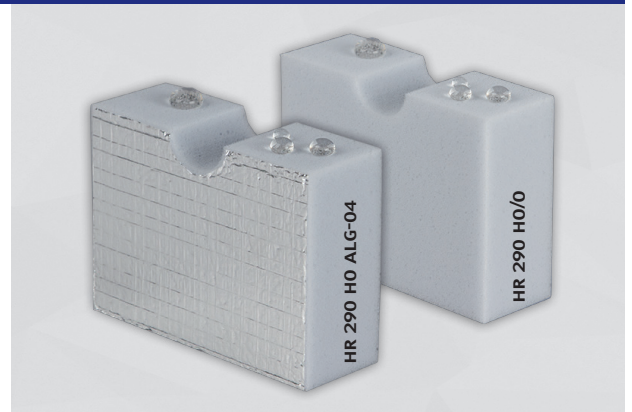


## CELLO® HR 290 HO/O • HR 290 HO ALG-04

**Cello® HR 290 HO/O:** Grijs zacht schuim op basis van melaminehars, voor geluidsabsorptie en thermische isolatie, met olie- en waterafstotende eigenschappen.

**Cello® HR 290 HO ALG-04:** Extra gelamineerd met een aluminium-folie met gas om de scheurweerstand te vergroten.

Toepassingen: Verwarming/Ventilatie/Airconditioning, Machinebouw, Spoorwegvoertuigen



### TECHNISCHE GEGEVENS

#### BRANDCLASSIFICERING



- ▶ Voldoet aan FMVSS 302, DIN 75 200
- ▶ ISO 3795, verbrandingsnelheid < 100 mm/min
- ▶ Voldoet aan EN 45545-2: vereiste R1 + R7 + R17, HL 2 (≥ 5 mm) (HR 290 HO/O)
- ▶ Voldoet aan EN 45545-2: vereiste R1 + R7 + R17, HL 3 (10 mm) (HR 290 HO/O SK)
- ▶ Voldoet aan EN 45545-2 2020: vereiste R1 + R7 + R17, HL 3 (5-100 mm) (HR 290 HO ALG-04)
- ▶ Voldoet aan NFPA 130: ASTM E 162 en 662 (HR 290 HO/O SK)
- ▶ Voldoet aan ASTM E 1354 (HR 290 HO/O SK)
- ▶ Bombardier SMP 800-C (HR 290 HO/O SK)

#### TEMPERATUURBESTENDIGHEID

- ▶ HR 290 HO/O: -50°C tot +180°C
- ▶ HR 290 HO ALG-04: -50°C tot +140°C

#### WARMTEGELEIDEND VERMOGEN

≤ 0,035 W/(m·K) bij 10°C

#### MELAMINESCHUIM / EN 12667

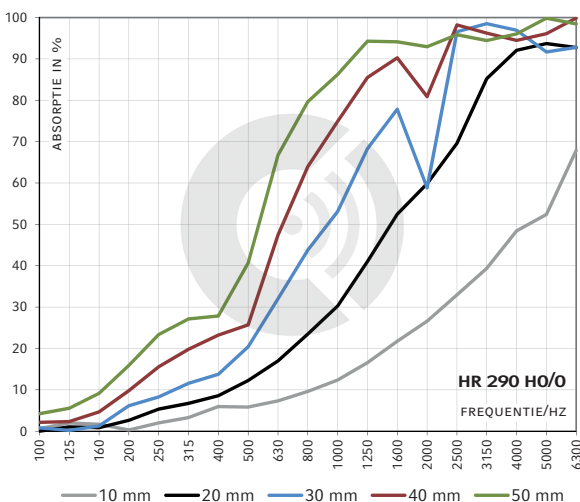
#### VOLUMEWECHT VAN MELAMINE-SCHUIM / DIN EN ISO 845

9 ± 1,5 kg/m<sup>3</sup>

#### CHEMISCHE WEERSTAND / DIN 53428

Bestand tegen lichte benzine, glycerine, paraffineolie, etc.

### GELUIDSABSORPTIE IMPEDANTIEBUIS / DIN 10 534-2



#### VOORDELEN

- ▶ Olie- en waterafstotend geïmpregneerd
- ▶ Goede brandwerendheid
- ▶ Bestendig tegen hoge temperatuur
- ▶ Geringe Wärmeleitfähigkeit
- ▶ Aluminiumfolie zorgt voor bescherming tegen het binnendringen en ophopen van stof + vloeistoffen (HR 290 HO ALG-04)
- ▶ Reflectie van warmtestraling (HR 290 HO ALG-04)

#### OPTIES

- ... NK: Niet zelfklevend
- ... SK: Zelfklevend

AFMETINGEN			
PRODUCT	DIKTES [mm]	DIKTETOLERANTIE [mm]	PLAATGOEDEREN* [mm]
HR 290 HO/O	5, 10, 20, 30, 40, 50	± 1	1050 X 1250 of 2100 X 1250
HR 290 HO ALG-04	5, 10, 20, 30, 40, 50	tot 30 ± 1,2 > 30-50 ± 1,7	1050 X 1250 of 2100 X 1250

Andere diktes / afmetingen op aanvraag. Nauwkeurig afgewerkte onderdelen volgens specificaties / tekeningen.

\*Levering ongesneden: bestelde toepassingsafmetingen zijn gegarandeerd, materiaal met uitstekende randen (schuim, folie, vlies, enz.) is mogelijk.

VERDERE INFORMATIE	
<b>KRIMP- TOLERANTIES</b>	<p>Bij het opschuimen van melamine kunnen luchtballen ontstaan. Die worden zichtbaar bij het splitsen van de panelen. Hierbij gelden de volgende toleranties: Zichtzijde / randen:</p> <ul style="list-style-type: none"> <li>Ø tot 5 mm: onbeperkt</li> <li>Ø ≥ 5-15 mm: maximal 10 per m<sup>2</sup></li> <li>Ø ≥ 15-25 mm: maximaal 1 per m<sup>2</sup></li> </ul>
<b>OPMERKING</b>	<ul style="list-style-type: none"> <li>▶ Door de olie- en waterafstotende afwerking kan het schuim een lichte marmering vertonen.</li> <li>▶ Voor het afdichten van snijranden, adviseren wij onze Cello® ALU-04. Plakband getest overeenkomstig EN 45545-2: Voldoet aan de eisen R1 + R7 + R17, HL 3</li> </ul> 