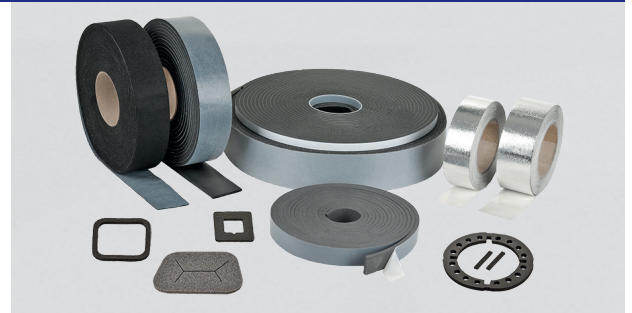




**CELLO® AFDICHTINGSPRODUCTEN**

Cello® AFDICHTINGSPRODUCTEN zijn gemaakt op basis van PVC, EPDM, PE, CR, NBR of SILICONE.

Toepassingen: Machine- en installatiebouw, Bouwmachines, Commerciële voertuigen, Bussen, Spoorwegvoertuigen, Schakelkasten, Deuren, Vensters, Plaatverwerkende industrie, Gereedschapmakerijen, Airconditioninginstallaties



PRO-DUCT	DICHTHEID ISO 845	TEMP. BESTENDIGHEID	SHORE-HARDHEID OO	OPMERKING / AANWIJZINGEN
EPDM	60-85 kg/m <sup>3</sup>	-40°C tot +130°C max. +150°C	26-28	<ul style="list-style-type: none"> <li>▶ Geslotencellig</li> <li>▶ Uitstekende temperatuurbestendigheid / Hoge weerstand tegen heet water en stoom</li> <li>▶ Zeer goede chemische bestendigheid, bijv. tegen alcoholen, ketonen (bijv. aceton), esters en glycolen</li> </ul>
EPDM W	100 ± 20 kg/m <sup>3</sup>	-40°C tot +105°C (+120°C)	19-31	<ul style="list-style-type: none"> <li>▶ Geslotencellig</li> <li>▶ Zeer goede weersbestendigheid</li> <li>▶ Zeer goede chemicaliën bestendigheid</li> <li>▶ In vergelijking met andere Cello® EPDM-materialen, zeer fijnecellig</li> </ul>
EPDM HD	85-115 kg/m <sup>3</sup>	-40°C tot +120°C	30-45	<ul style="list-style-type: none"> <li>▶ Geslotencellig</li> <li>▶ Hetzelfde basismateriaal als Cello® SEAL EPDM, maar met een hogere dichtheid. Het resultaat is een grotere weerstand tegen vervorming en een extreem hoge scheurweerstand</li> <li>▶ EPDM is inert en voorkomt de groei van schimmels, bacteriën en algen</li> </ul>
EPDM FL	95 kg/m <sup>3</sup>	-40°C tot +135°C (180°C)	Niet instelbaar	<ul style="list-style-type: none"> <li>▶ Semi-gesloten: het materiaal, dat vaak in de automobielsector wordt gebruikt, combineert de flexibiliteit (FL) van opencellig schuim met de dichtheid van geslotencellig schuim</li> <li>▶ Goede geluidsabsorberende eigenschappen</li> <li>▶ Egaliseert ongelijke openingen. Dichtheid gegarandeerd vanaf een compressie van 70%</li> </ul>
NBR	40-70 kg/m <sup>3</sup>	-45°C tot +85°C max. +110°C	31	<ul style="list-style-type: none"> <li>▶ Geslotencellig</li> <li>▶ Op plaatsen waar contact mogelijk is met bijv. motorolie</li> <li>▶ Extreem robuust tegen vervorming en slijtage</li> </ul>
CR HD	175 ± 25 kg/m <sup>3</sup>	-40°C tot +100°C	40-55	<ul style="list-style-type: none"> <li>▶ Geslotencellig</li> <li>▶ Hoge mechanische belastbaarheid</li> <li>▶ Goede weersbestendigheid, goede olie- en chemicaliënbestendigheid</li> <li>▶ Niet verkrijgbaar op rollen</li> </ul>
PE	28 kg/m <sup>3</sup>	-50°C tot +100°C	50	<ul style="list-style-type: none"> <li>▶ Geslotencellig connectief</li> <li>▶ Zeer fijnecellig in vergelijking met alle andere materialen. Daardoor een bijzonder lage wateropnamecapaciteit</li> <li>▶ Extreem bestendig tegen lage temperaturen</li> </ul>
PVC	120 kg/m <sup>3</sup>	-30°C tot +70°C	31	<ul style="list-style-type: none"> <li>▶ Geslotencellig</li> <li>▶ Zeer goede chemicaliën bestendigheid tegen de meeste zuren en logen</li> <li>▶ Uitstekende verouderingsbestendigheid / Uitstekende weersbestendigheid</li> <li>▶ Geschikt voor elektrische isolatie</li> </ul>
SILICONE	SOFT: 200 ± 30 kg/m <sup>3</sup> MEDIUM: 370 ± 30 kg/m <sup>3</sup>	-55°C tot +200°C	SOFT: 30 MEDIUM: 56	<ul style="list-style-type: none"> <li>▶ Geslotencellig</li> <li>▶ Zeer goede afdichting</li> <li>▶ Bestendig tegen hoge temperatuur / Hoge weerstand tegen ozon en weersinvloeden</li> <li>▶ Goed bestand tegen en chemicaliën / AdBlue-bestendig</li> </ul>

<b>OPMERKING</b>	<ul style="list-style-type: none"> <li>▶ De materialen kunnen niet-zelfklevend, aan één zijde, of beide zijden zelfklevende geleverd worden (EPDM FL is alleen leverbaar met 1 zelfklevende zijde)</li> <li>▶ Verkrijgbaar op rollen in breedtes van 5 - 1000 mm (behalve CR HD)</li> <li>▶ Bij zelfklevende uitvoeringen is de temperatuurbestendigheid in de lijmvoeg max. 100°C</li> <li>▶ Krimp bij blootstelling aan hitte tot 5%</li> </ul>
<b>VERDERE INFORMATIE</b>	<p>Voor meer informatie kunt u onze Informatiemap Afdichtingsproducten aanvragen, of contact opnemen met onze contactpersonen van de binnen- of buitendienst.</p> <p>Meer informatie over onze afdichtingsproducten vindt u ook op <a href="http://www.cellofoam.nl">www.cellofoam.nl</a></p>