



## CELLO® 491 | CELLO® 492

**Cello® 491:** Geluidsabsorberend PUR akoestisch schuim, gelamineerd met een luchtdoorlatende, akoestisch geoptimaliseerde folie. Geschikt voor gebruik bij hogere luchtvochtigheid.

**Cello® 492:** Net als 491, maar gelamineerd met een dichte, zwarte folie.

**Toepassingen:** Bouw- en landbouwmachines, Bussen/Commerciële voertuigen, Huishoudelijke apparaten, Verwarming/Ventilatie/Airconditioning, Cabines/Capsules/Motorkappen, Machinebouw, Medische technologie, Motorboten/Jachten



### TECHNISCHE GEGEVENS

#### BRANDCLASSIFICERING

- ▶ FMVSS 302, DIN 75 200: voldaan
- ▶ ISO 3795: verbrandingssnelheid < 100 mm/min
- ▶ ECE R-118: bijlage 6, 7 en 8 voldaan (491 SK, ≥ 13 mm)
- ▶ DIN EN ISO 9094: zuurstofindex (OI) van tenminste 21% voldaan (Cello® 491 SK, ≥ 10 mm)

#### TEMPERATUURBESTENDIGHEID

-40°C tot +100°C

#### WARMTEGELEIDING

EN 12667: ≤ 0,040 W/(m·K) bij 10°C

#### VOLUMEWECHT PUR-SCHUIM

DIN EN ISO 845: 24 kg/m<sup>3</sup>

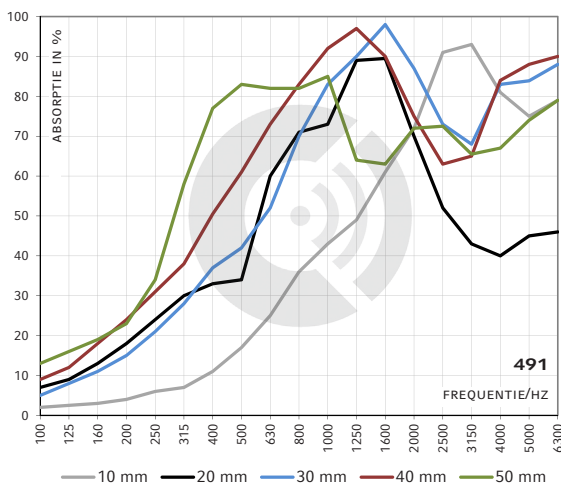
### AFMETINGEN

PRODUCT	DIKTES [mm]	DIKTETOLERANTIE [mm]	PLAATGOEDEREN* [mm]	ROLGOEDEREN*
491 492	10, 20, 30, 40, 50	± 1	1050 x 1500 of 2100 x 1500	Lengte: max. 60 strekkende meter. (afhankelijk van de dikte) Breedte: 1500 mm

Andere diktes / afmetingen op aanvraag. Nauwkeurig afgewerkte onderdelen volgens specificaties / tekeningen.

\*Levering ongesneden: bestelde toepassingsafmetingen zijn gegarandeerd, materiaal met uitstekende randen (schuim, folie, vlies, enz.) is mogelijk.

### GELUIDSABSORPTIE IMPEDANTIEBUIS / DIN 10 534-2

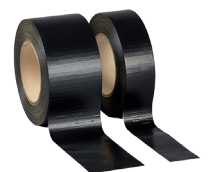


#### VOORDELEN

- ▶ Olie-, water- en brandstofafstotend oppervlak
- ▶ Afneembaar oppervlak
- ▶ Goede geluidsabsorptie
- ▶ Eenvoudig op maat te snijden met een stanleymes
- ▶ Geschikt voor gebruik bij hogere luchtvochtigheid

#### OPMERKING

Voor het afdichten van snijranden en het verlijmen van voegen adviseren wij onze plakband Cello® PUR-01



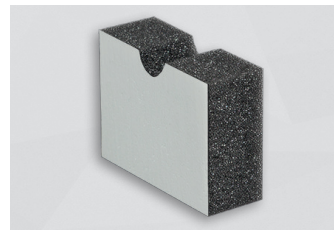
OPTIES (VERDERE OPTIES OP AANVRAAG)		
491 NK	Niet zelfklevend	
491 SK	Zelfklevend	
491 SBF	Op de achterzijde gecombineerd met bitumen massamatten Cello® SBF. Dit combineert geluidsisolatie en geluidsabsorptie in één product. Diktes en afmetingen op aanvraag.	<b>BRANDCLASSIFICERING</b> ► FMVSS 302, DIN 75 200: voldaan ► ISO 3795: verbrandingssnelheid < 100 mm/min
491 EVA	Op de achterzijde gecombineerd met kunststof massamatten Cello® EVA. Dit combineert geluidsisolatie en geluidsabsorptie in één product. Diktes en afmetingen op aanvraag. Geschikt voor toepassingen op motorboten/jachten.	<b>BRANDCLASSIFICERING</b> ► FMVSS 302, DIN 75 200: voldaan ► ISO 3795: verbrandingssnelheid < 100 mm/min ► DIN EN ISO 9094: zuurstofindex (OI) van tenminste 21% voldaan (491 EVA 3-01 SK, ≥ 10 mm)
491 CS-01	De snijkanten zijn afgedicht met een spuitcoating om vuil en vocht af te weren. Alleen beschikbaar voor prefab-elementen.	<b>BRANDCLASSIFICERING</b> ► FMVSS 302, DIN 75 200: voldaan ► ISO 3795: verbrandingssnelheid < 100 mm/min
492-03	PUR akoestisch schuim, gelamineerd met een dichte witte folie. DIN EN ISO 846: Methode A: 1b, 1b, 1c Methode C: 0 (Geen groei zichtbaar onder de microscoop)	<b>BRANDCLASSIFICERING</b> ► FMVSS 302, DIN 75 200: voldaan ► ISO 3795: verbrandingssnelheid < 100 mm/min



491 SBF / 491 EVA



491 CS-01



492-03